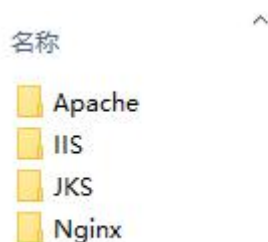


IIS 服务器安装锐安信 ssl 证书教程

锐成数字证书管理系统支持下载适用于 IIS 服务器的 ssl 证书。您可以通过将[锐安信 ssl 证书](#)安装到 IIS 服务器，使 IIS 服务器支持 HTTPS 安全访问。本文介绍如何在 IIS 服务器中安装锐安信 ssl 证书。

一、获取证书

1、我们为您签发证书后将会给您颁发证书文件（.zip）压缩格式，当中有包含四种证书格式如：Tomcat、Nginx、IIS、Apache；IIS 服务器上需要用到 IIS 文件夹内的证书。

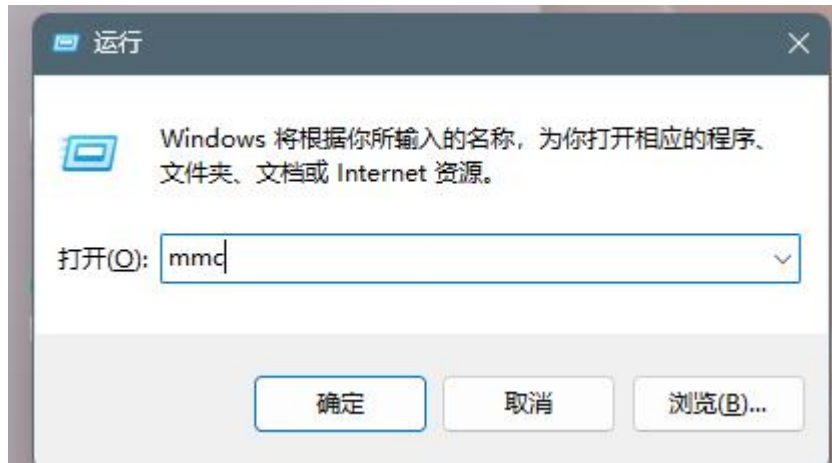


2、打开 IIS 文件夹可以看到 3 个文件。包括 pfx 格式证书文件、私钥和证书密码。



二、导入证书

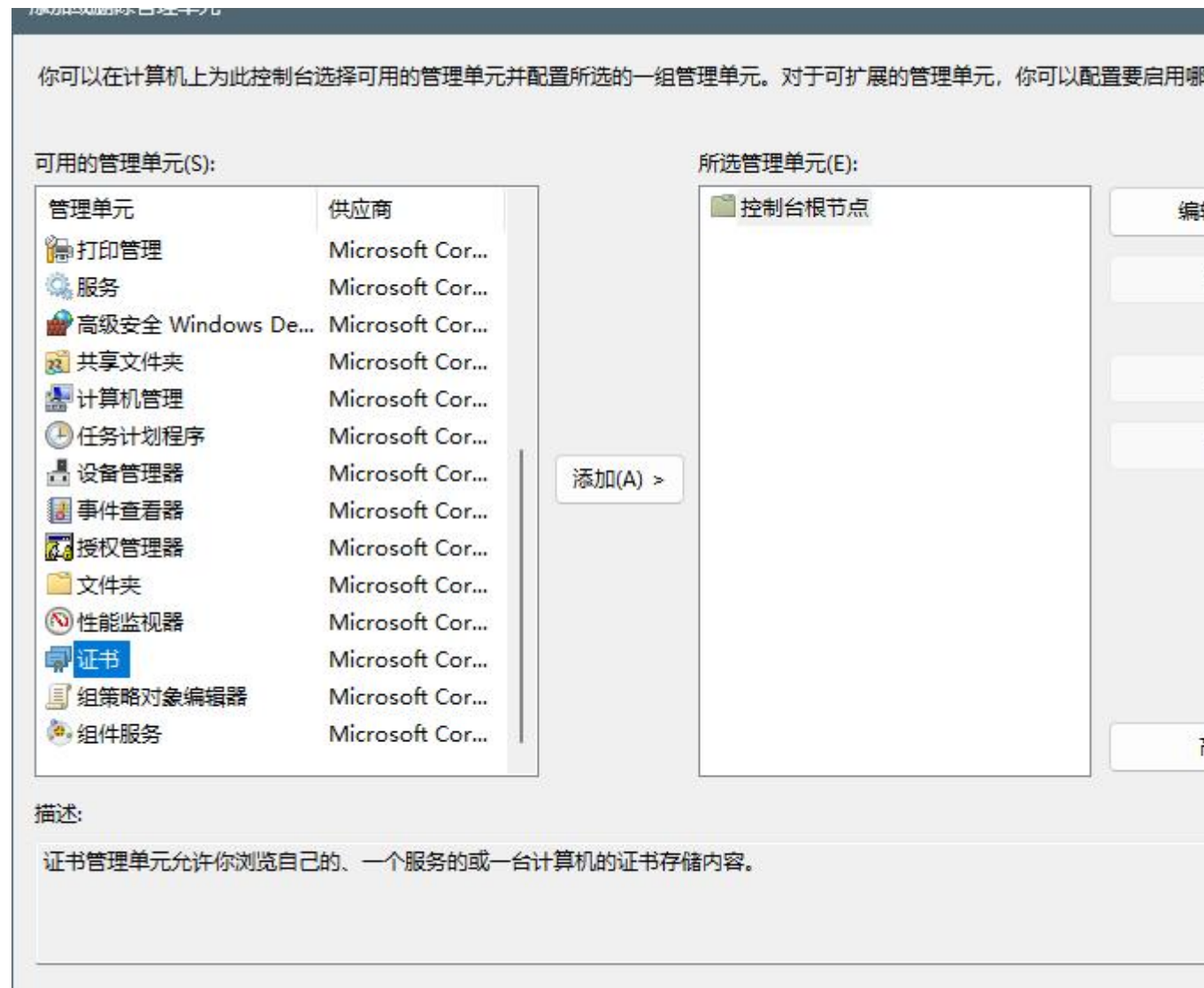
1、运行对话框输入“mmc”



2、选择“添加/删除管理单元”。



3、选择证书，点击添加。



4、选择“计算机账户”，然后点击确定。



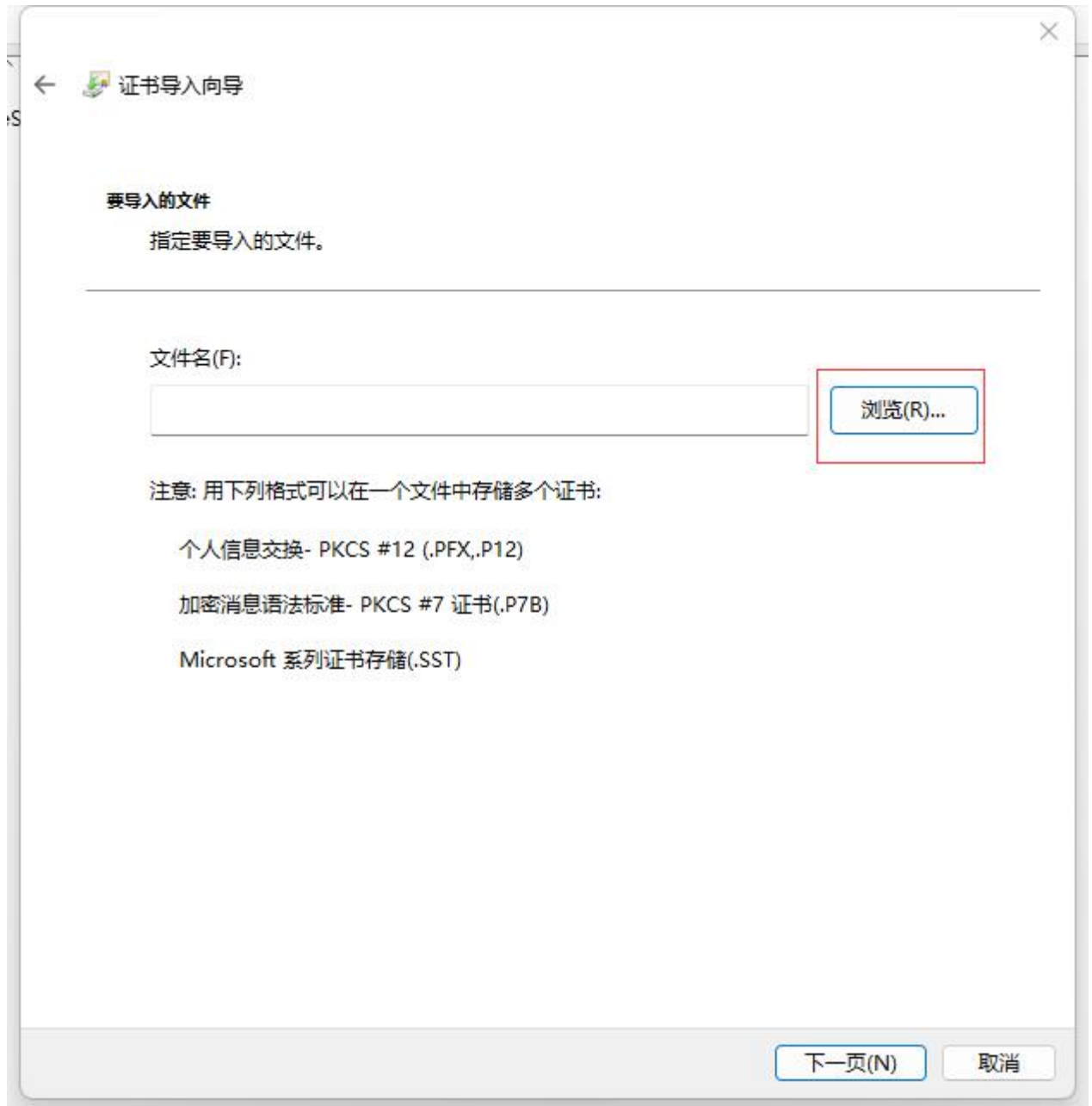
5、默认下一步。



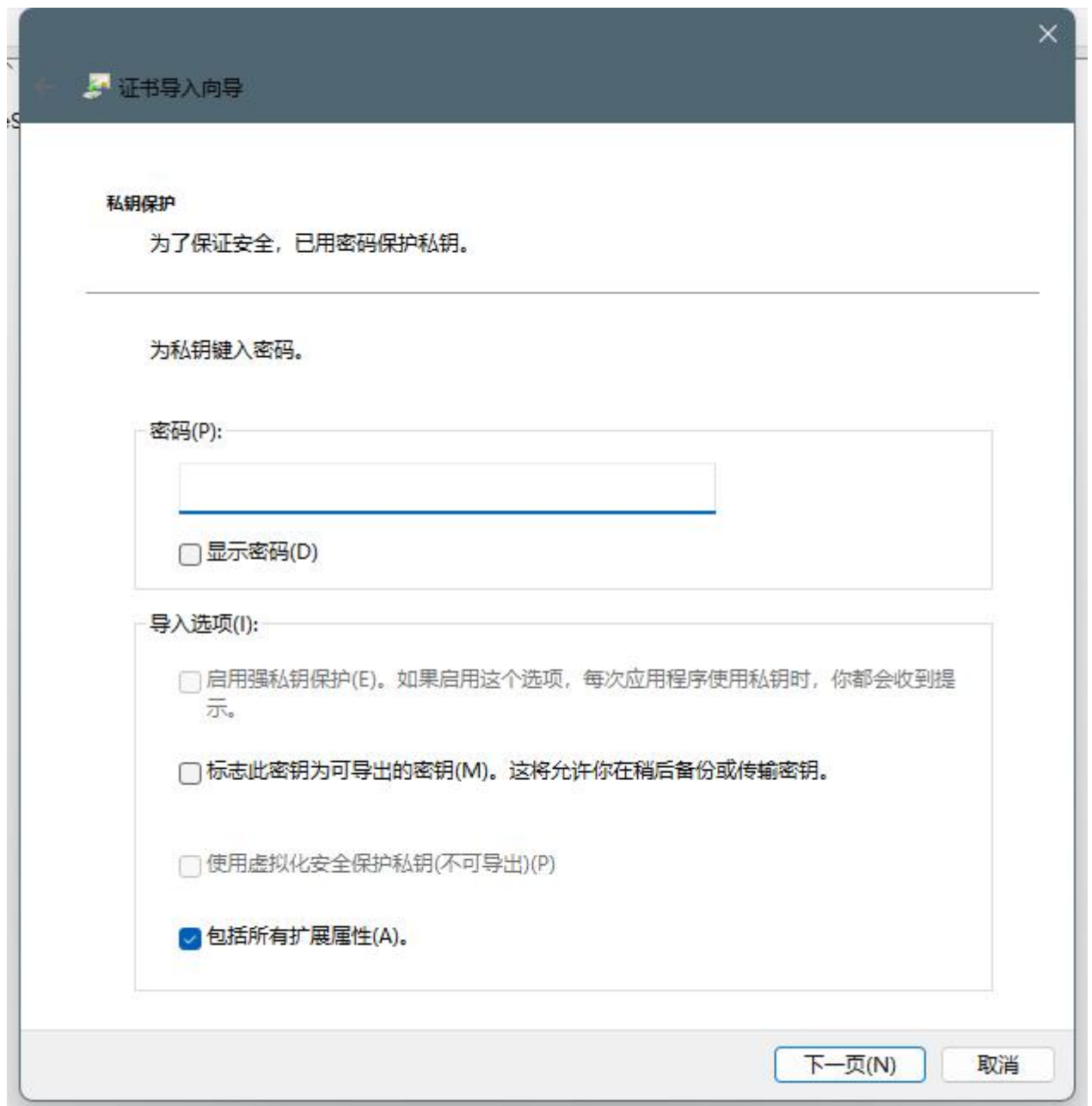
6、在“个人”-“证书”处右击，选择导入。



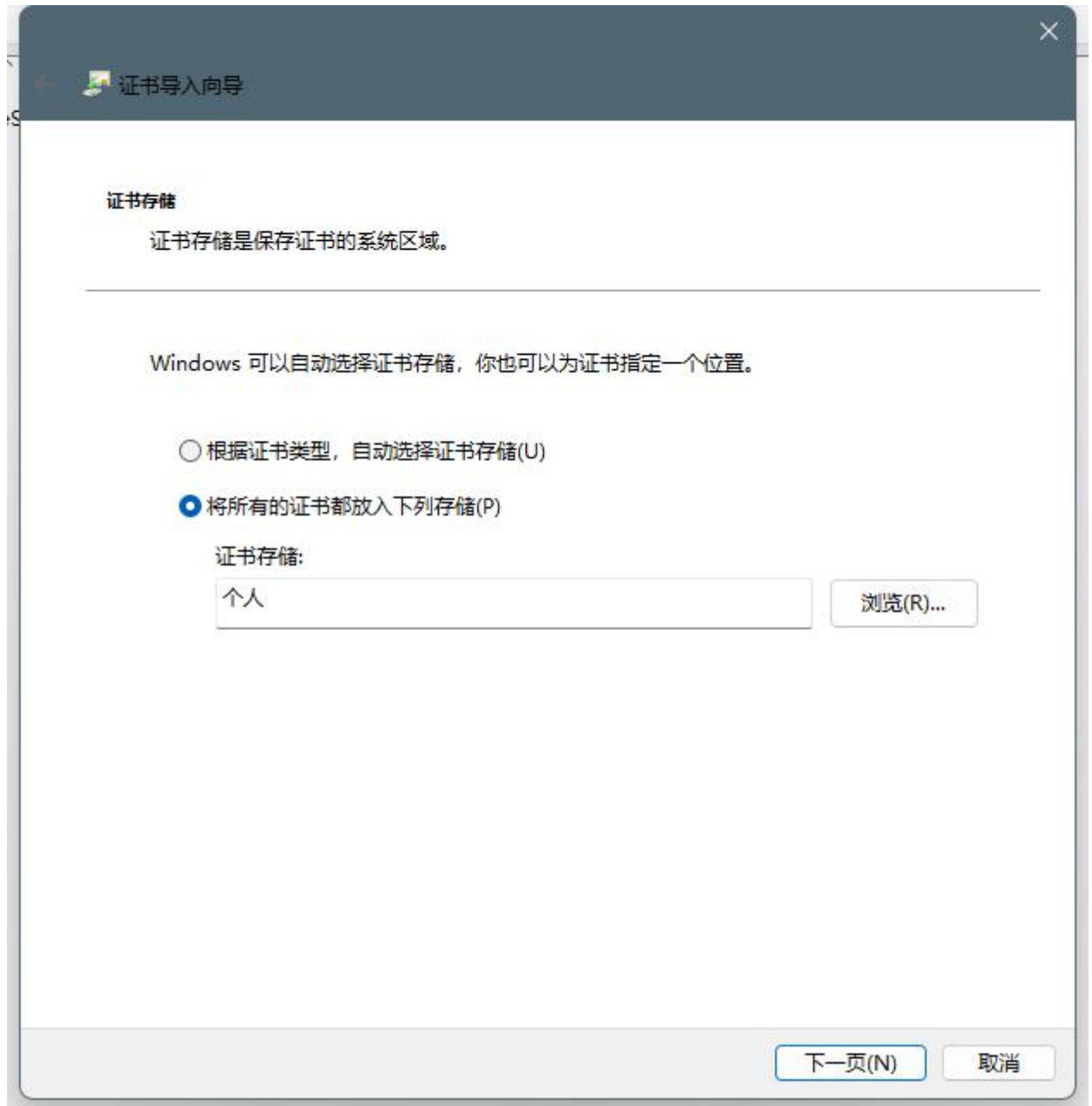
7、在证书导入向导中选择“浏览”，选择我们提供的 *px* 格式的证书。



8、输入 IIS 文件夹中 *password* 文件中的密码。



9、将证书存为“个人”。



10、导入成功后会有完整的三个证书。



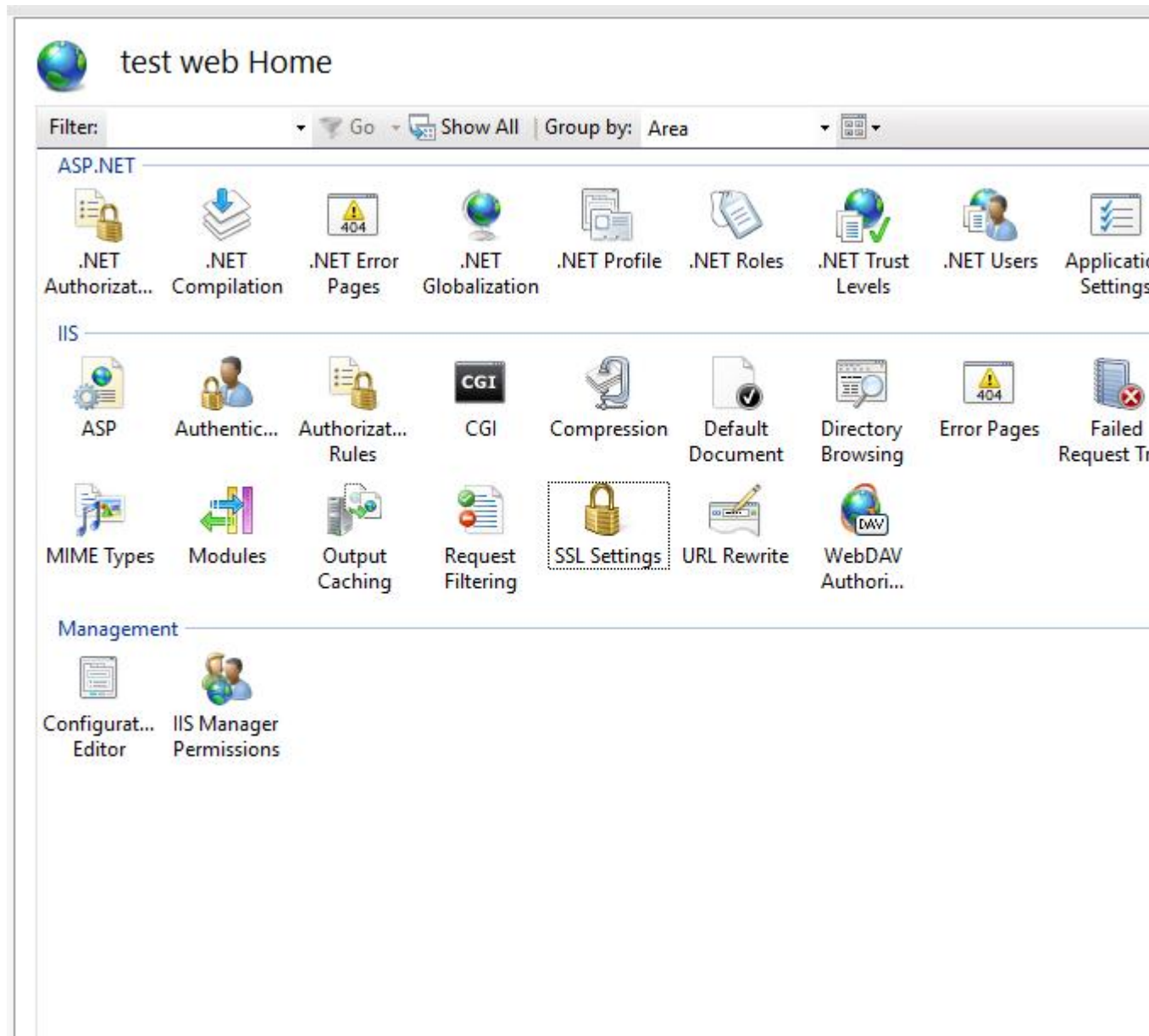
三、将 SSL 证书分配并绑定到您的网站

1、SSL 证书成功安装到服务器后, 您需要将 SSL 证书分配给对应的网站进行绑定。

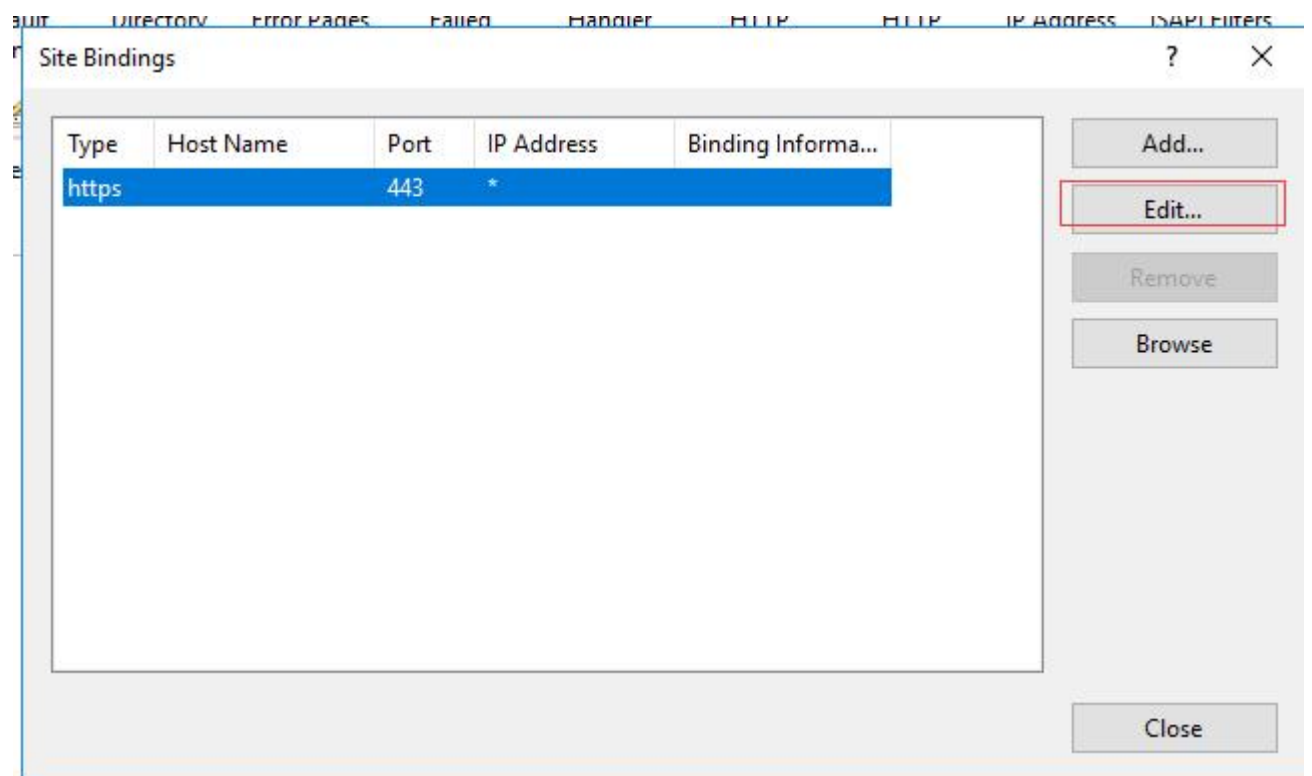
2、在【Internet 信息服务 (IIS) 管理器】主窗口的【链接】菜单中，选择将要安装证书的服务器名称。

3、在【站点】中选择要使用 SSL 证书的站点。

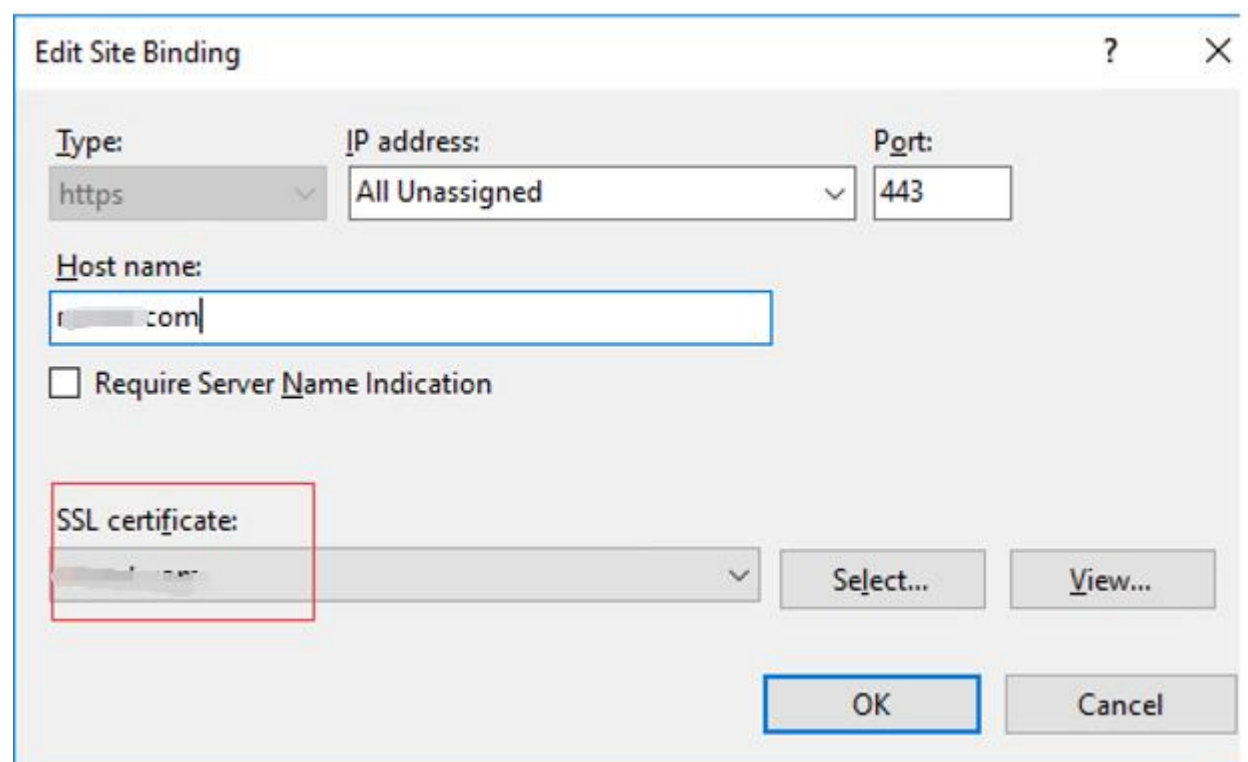
4、在右侧的【操作】菜单中，单击【绑定】。



5、在新打开的【站点绑定】窗口中，如果没有 *HTTPS* 绑定，请单击【添加】，如果有 *HTTPS* 绑定，请选中它并单击【编辑】。



6、【类别】选择“HTTPS”。IP 地址为【未分配】，端口为【443】，SSL 证书处选择之前导入的证书，然后单击【OK】。



7、现在您的 SSL 证书已经安装成功，并且配置到了对应的网站上，如果您还有更多的网站需要配置 SSL 证书，重复上述步骤即可。

四、测试 SSL 证书

在浏览器地址栏输入绑定 ssl 证书的域名，如 <https://racent.com>，测试您的 SSL 证书是否安装成功。如果成功，则浏览器地址栏会显示一个安全锁标志，点击可查看证书信息。

证书



常规

详细信息

证书路径



证书信息

这个证书的目的如下:

- 向远程计算机证明你的身份
- 保证远程计算机的身份
- 1.3.6.1.4.1.6449.1.2.1.5.1
- 2.23.140.1.1

* 有关详细信息, 请参考证书颁发机构的说明。

颁发给: racent.com

颁发者: sslTrus (RSA) EV CA

有效期从 2022/7/12 到 2023/8/13

颁发者说明(S)

确定